

# Abspul- und Ablaufvorrichtungen



Wir sind  
„Drahtzieher“  
für Millionen  
Projekte

## Abspulvorrichtungen, Abspulhilfen

### Abspulvorrichtungen AGF-Rob für liegende Spulen

**D500**



**D760**



**M400**

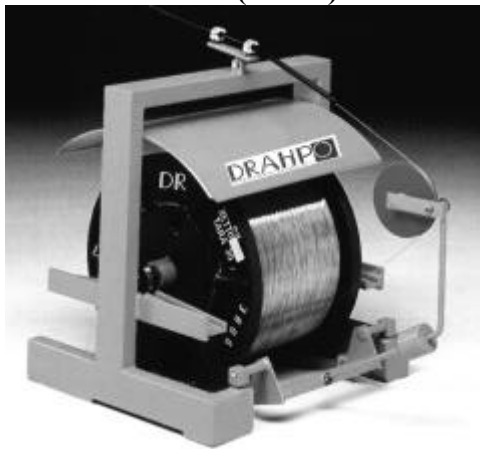


**Schutzhaube für D500,  
D760 und M400**



### Abspulvorrichtungen AGR und AGM für rotierende Spulen

**D500 (AMR)**



**D760 (AGM)**



### Abspulhilfen Adapter einteilig und zweiteilig für K300 und Haube für Fass

**Korbspulenadapter  
zweiteilig**



**Korbspulenadapter  
einteilig**

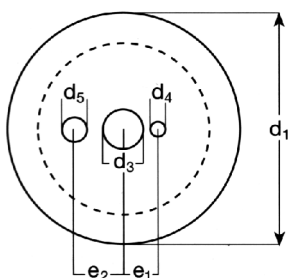


**Haube für  
Fass**





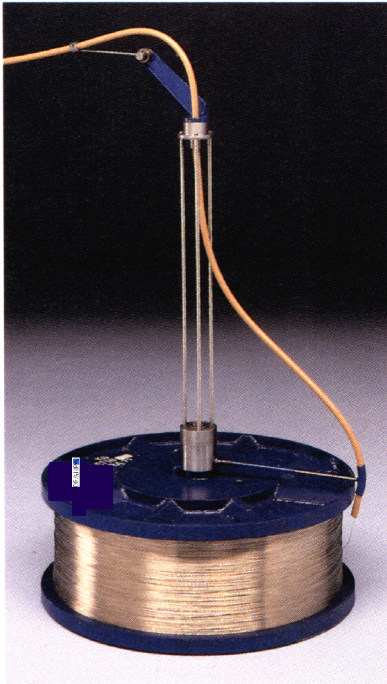
AGF-Rob  
für Mittelspulen  
D500 à 150 kg



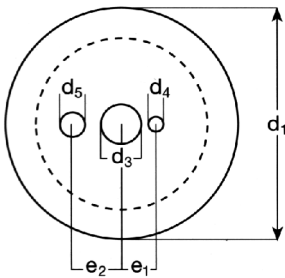
## Entscheidende Vorteile in der Anwendung

- geringer Platzbedarf ca. 1,00 m x 1,00 m
- einfache Positionierung
- kein Stromanschluss für das Ablaufsystem
- bis zu 150 kg Schweißdraht auf einer Spule
- bis zu 10mal weniger Spulenwechsel im Vergleich zu einer 15 kg-Spule
- geringe Abzugskräfte – dadurch leichter Start und exaktes Zünden
- problemlose Drahtzuführung, auch über lange Zuführwege
- die gerade und torsionsneutrale Drahtelektrode ermöglicht ein positionsgenaueres Schweißen, eine höhere Schweißqualität, geringere Widerstände in den Drahtzuführungen mit weniger Abrieb im Schlauchpaket und höhere Standzeiten der Stromdüse
- Reduzierung der Reinigungs- und damit Stillstandszeiten
- die Mittelspulen sind vielfach wieder- verwendbar und dadurch umweltschonend
- keine Recycling- oder Entsorgungskosten
- die Verordnung über die Vermeidung von Verpackungskosten wird voll erfüllt

Spulenart	Außen- durch- messer d1	Äußere Breite b	Dorn- loch-Æ d3	Mitnehmerloch				Gewicht ca.	
				Durchmesser		Abstand vom Mittelloch		Spule	Draht
				d4	d5	e1	e2	Tara	Netto
Mittelspule	500 +2/-5	350 +5/-1	40,5 +1/0	20 +1/0	35 +1/0	65 +/-1	110 +/-1	35	150



AGF-Rob  
für Großspulen  
D760 à 300 kg

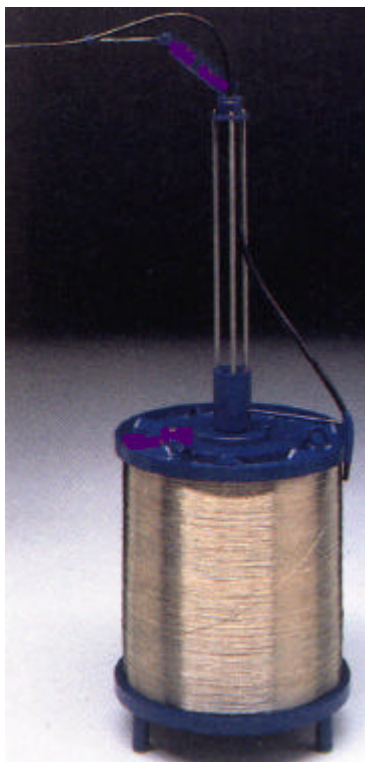


## Entscheidende Vorteile in der Anwendung

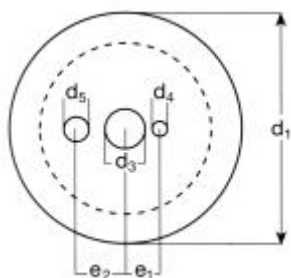
- geringer Platzbedarf ca. 1,00 m x 1,00 m
- einfache Positionierung
- kein Stromanschluss für das Ablaufsystem
- bis zu 300 kg Schweißdraht auf einer Spule
- bis zu 20mal weniger Spulenwechsel im Vergleich zu einer 15 kg-Spule
- geringe Abzugskräfte – dadurch leichter Start und exaktes Zünden
- problemlose Drahtzuführung, auch über lange Zuführwege
- die gerade und torsionsneutrale Drahtelektrode ermöglicht ein positionsgenaueres Schweißen, eine höhere Schweißqualität, geringere Widerstände in den Drahtzuführungen mit weniger Abrieb im Schlauchpaket und höhere Standzeiten der Stromdüse
- Reduzierung der Reinigungs- und damit Stillstandszeiten
- die Großspulen sind vielfach wieder- verwendbar und dadurch umweltschonend
- keine Recycling- oder Entsorgungskosten
- die Verordnung über die Vermeidung von Verpackungskosten wird voll erfüllt

Spulenart	Außen- durch- messer d1	Äußere Breite b	Dorn- loch-Æ d3	Mitnehmerloch				Gewicht ca.	
				Durchmesser		Abstand vom Mittelloch		Spule	Draht
				d4	d5	e1	e2	Tara	Netto
Großspule	760 +0/-10	290 +10/-1	40,5 +1/0	20 +1/0	35 +1/0	65 +/-1	110 +/-1	80	300

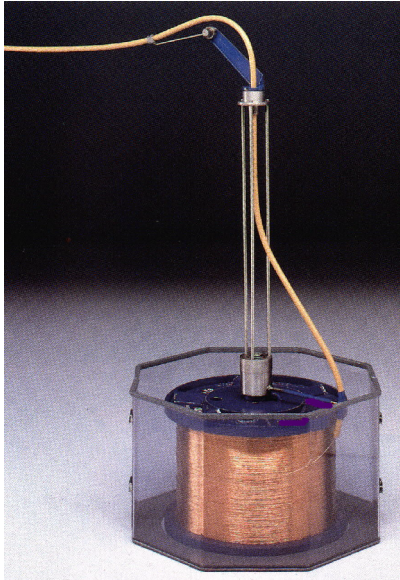
## Entscheidende Vorteile in der Anwendung



- geringer Platzbedarf ca. 1,00 m x 1,00 m
- einfache Positionierung
- kein Stromanschluss für das Ablaufsystem
- bis zu 400 kg Schweißdraht auf einer Spule
- bis zu 26mal weniger Spulenwechsel im Vergleich zu einer 15 kg-Spule
- geringe Abzugskräfte – dadurch leichter Start und exaktes Zünden
- problemlose Drahtzuführung, auch über lange Zuführwege
- die gerade und torsionsneutrale Drahtelektrode ermöglicht ein positionsgenaueres Schweißen, eine höhere Schweißqualität, geringere Widerstände in den Drahtzuführungen mit weniger Abrieb im Schlauchpaket und höhere Standzeiten der Stromdüse
- Reduzierung der Reinigungs- und damit Stillstandszeiten
- die Mittelspulen sind vielfach wiederverwendbar und dadurch umweltschonend
- keine Recycling- oder Entsorgungskosten
- die Verordnung über die Vermeidung von Verpackungskosten wird voll erfüllt



Spulenart	Aussendurchmesser d1	Äussere Breite b	Dornloch- d3	Mitnehmerloch				Gewicht ca.	
				Durchmesser		Abstand vom Mittelloch		Spule Tara	Draht Netto
				d4	d5	e1	e2		
Mittelspule	560 +0/-10	610 +10/-1	40,5 +1/0	20 +1/0	35 +1/0	65 +/-1	110 +/-1	65	400



**Schutzhaube für Groß-/Mittelspulen D500, D760  
und M400**

Die abgebildete Schutzhaube dient zum Schutz des auf die jeweilige Spule aufgespulten Schweißdrahtes gegen Schweiß- und Schleifspritzer, sowie gegen Staub. Sie ist universell für die Groß- und Mittelspulen D500, D760 und M400 einsetzbar.

Schutzhaube für  
Groß-/Mittelspulen, die  
mit Ablaufingern  
abgespult werden

## Abspulvorrichtung AMR für Mittelspulen D500 à 150 kg

Die Abspulvorrichtung AGM dient zum rotierenden Abspulen der Schweißdrähte von Mittelspulen. Sie kann sowohl für das MAG-Handschweißen wie auch für das teil- und vollmechanisierte Schutzgasschweißen eingesetzt werden.

Beim teil- und vollmechanisierten Schutzgasschweißen sollten 5 m Drahtführungsschlauchzuführung nicht überschritten werden.

Von Vorteil ist ein Doppelrollenantrieb des Drahttransportsystems. Wenn größere Zuführungslangen überbrückt werden müssen, sollten zusätzliche Transportunterstützungen wie ein zweiter Drahtvorschubmotor und/oder ein Push-Pull-System eingebaut werden.

Durch das verwindungsfreie Abziehen und Fördern der Schweißdrähte ist ein positionsgenaueres Schweißen möglich.

Die Mittelspulen D500, brutto ca. 185 kg, können von Hand in die Vorrichtung ein- bzw. auch ausgerollt werden.

Die Mittelspulen D500 sind vielfach wiederverwendbar und damit umweltfreundlich und kostensparend!

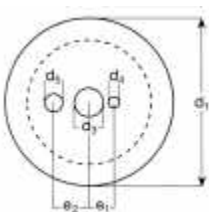
Befüllungsgewicht der Mittelspule D500: max. 150 kg

Platzbedarf der Abspulvorrichtung in mm:  
L 1.000 x B 700 x H 1100

Es ist kein Elektroanschluss erforderlich.



Abspulvorrichtung AMR  
für Mittelspulen  
D500 à 150 kg



Spulenart	Außen- durch- messer d1	Äußere Breite b	Dorn- loch- d3	Mitnehmerloch				Gewicht ca.	
				Durchmesser		Abstand vom Mittelloch		Spule	Draht
				d4	D5	e1	e2	Tara	Netto
Mittelspule	500 +2/-5	350 +5/-1	40,5 +1/0	25 +1/0	35 +1/0	65 +/-1	110 +/-1	35	150

## Abspulvorrichtung AGM für Großspulen D760 à 300 kg mit motorischer Unterstützung

Die Abspulvorrichtung AGM dient zum rotierenden Abspulen der Schweißdrähte von Großspulen mit motorischer Transportunterstützung.

Über eine permanent laufende Transportscheibe wird durch Reibschluss der Schweißdrähte von der Großspule abgezogen und den Drahttransportsystemen der Schweißgeräte unterstützend zugeführt.

Mit geringem Kraftaufwand können so die Drahtvorschubmotoren den Schweißdraht über lange Zuführungswege problemlos fördern.

Durch das verwindungsfreie Abziehen und Fördern der Schweißdrähte ist ein positionsgenaueres Schweißen möglich.

Damit ist die AGM eine ausgezeichnete Förderunterstützung für das überwiegend vollmechanisierte Schutzgasschweißen auf Roboteranlagen.

Die Großspulen D760, brutto ca. 380 kg, können von Hand in die Vorrichtung ein- bzw. auch ausgerollt werden.

Die Großspulen D760 sind vielfach wiederverwendbar und damit umweltfreundlich und kostensparend!

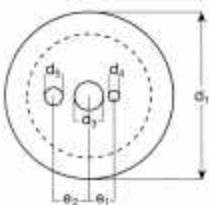
Befüllungsgewicht der Großspule D760: max. 300 kg

Platzbedarf der Abspulvorrichtung in mm:  
L 800 x B 650 x H 1550

Antrieb: Drehstromgetriebemotor 0,25 kW, 220/380 V, 50 Hz, 25 U/min

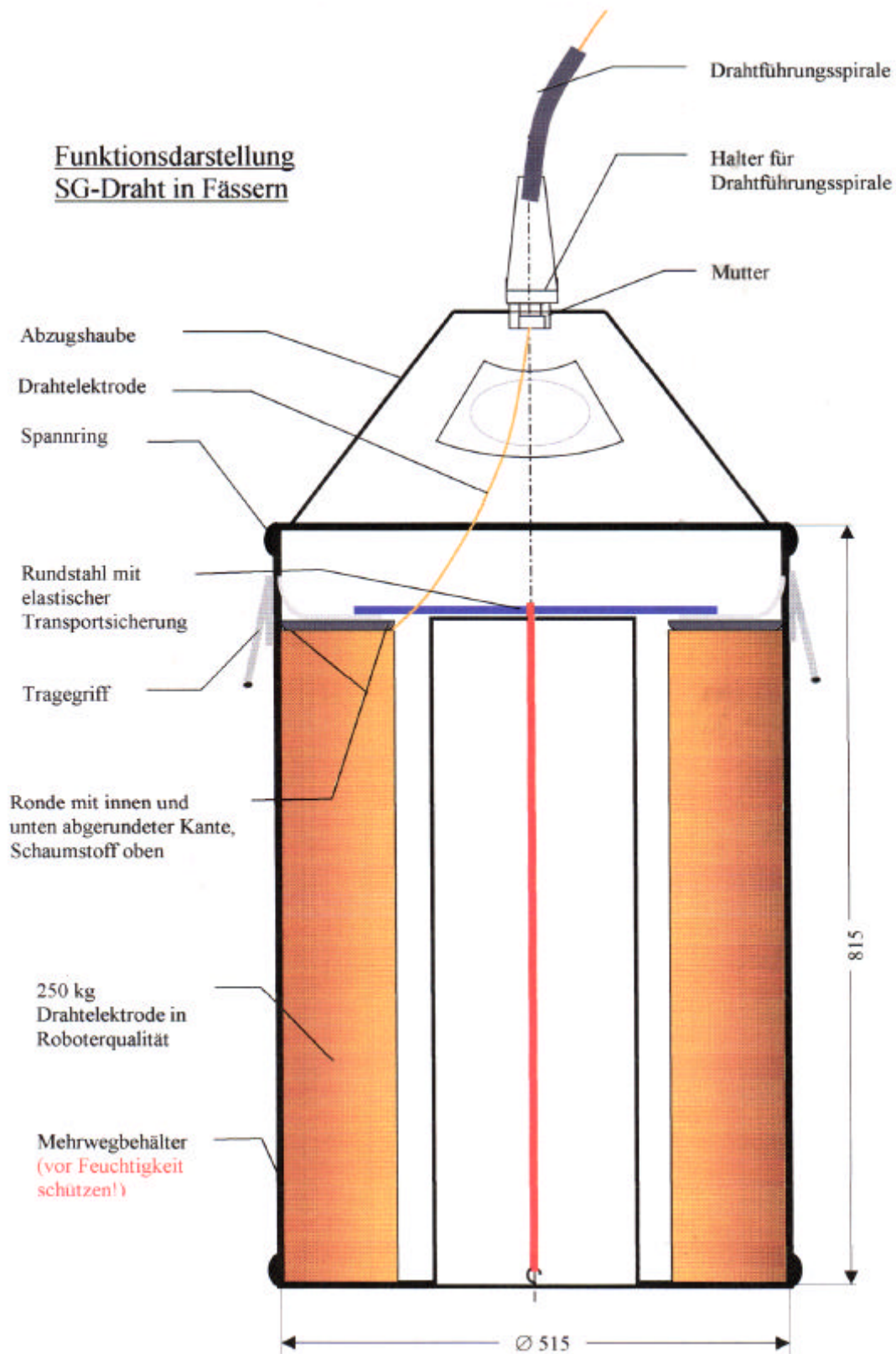


Abspulvorrichtung AGM  
für Großspulen  
D760 à 300 kg  
mit motorischer Unterstützung



Spulenart	Außen- durch- messer d1	Äußere Breite b	Dorn- loch- d3	Mitnehmerloch				Gewicht ca.	
				Durchmesser		Abstand vom Mittelloch		Spule	Draht
				d4	D5	e1	e2	Tara	Netto
Großspule	760 +0/-10	290 +10/-1	40,5 +1/0	20 +1/0	35 +1/0	65 +/-1	110 +/-1	80	300

Funktionsdarstellung  
SG-Draht in Fässern





**DRAHPO – Herstellung und Vertrieb von  
Schweißzusatzwerkstoffen GmbH  
In der Loh 44  
40668 Meerbusch – Germany**

**Fon : +49 (0) 21 50 / 91 86 – 0  
Fax : +49 (0) 21 50 / 91 23 15**

**E-Mail : vertrieb@drahpo.de  
einkauf@drahpo.de  
technik@drahpo.de  
drahpo@t-online.de**

**Internet : <http://www.drahpo.de>**

## **DRAHPO-Verkaufsniederlassung und -Auslieferungslager NORD**

**Jörg Wutzler  
Schweisstechnik  
Herderstrasse 26  
25436 Uetersen - Germany**

**Fon : +49 (0) 41 22 / 56 05 05  
Fax : +49 (0) 41 22 / 96 71 27  
Mobil : +49 (0) 1 73 / 2 40 57 48**

**E-Mail : [joergwutzler@aol.com](mailto:joergwutzler@aol.com)**

## **DRAHPO-Auslieferungslager SÜD**

**Dachser GmbH & Co. KG  
Lagerhaus Mang  
Schlachthofstrasse 4  
87700 Memmingen - Germany**